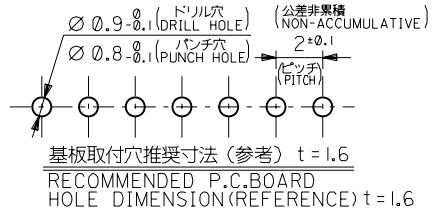
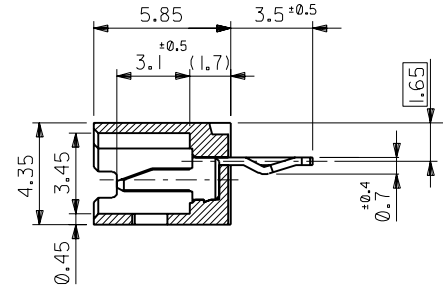
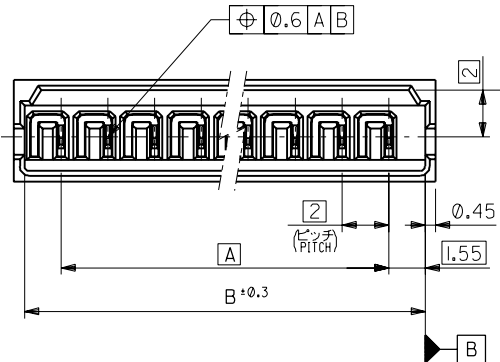


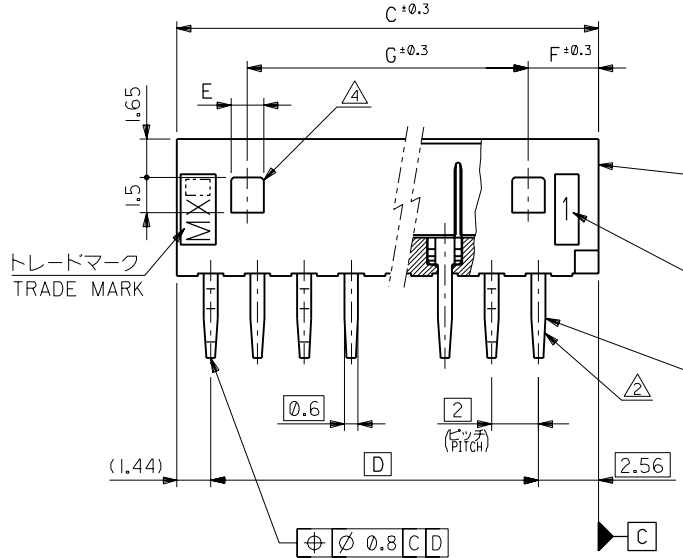
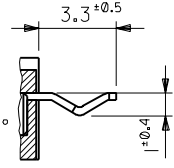
8 7 6 5 4 3 2 1
 ENG. NO. SD-53014-***1*
 EDP NO.
 DIMENSIONS IN METRIC DO NOT SCALE DRAWING
 :MM



注記 NOTES

1. 嵌合相手 : 51004-***00
MATES WITH : 51004-***00
2. 3極品以上のキング加工については、1極おきに2箇所以上を施すこと。
KINK TO BE ADDED ON THE ODD NUMBER SOLDER TAILS. (FROM THE TRADE MARK SIDE.)
3. *マークは、色を表わします。
* MARK INDICATES DYED COLOR :
"1"黒 BLACK, "2"赤 RED, "3"黄 YELLOW, "4"青 BLUE
4. ロック用の穴は、2極品及び3極品に1ヶ、4極品以上は2ヶとする。
LOCKING HOLE : 1 PLACE FOR 2, 3 CKTS. AND MORE THAN 4 CKTS.

2極品のキング形態図
KINK FORM FOR 2 CKTS.
両方のテールにキングを施す。
SOLDER TAIL KINK SHOULD BE ADDED ON BOTH TAILS.



26	3	1.4	28	32	31.1	28	53014-151*	15
24	3	1.4	26	30	29.1	26	-141*	14
22	3	1.4	24	28	27.1	24	-131*	13
20	3	1.4	22	26	25.1	22	-121*	12
18	3	1.4	20	24	23.1	20	-111*	11
16	3	1.4	18	22	21.1	18	-101*	10
14	3	1.4	16	20	19.1	16	-091*	9
12	3	1.4	14	18	17.1	14	-081*	8
10	3	1.4	12	16	15.1	12	-071*	7
8	3	1.4	10	14	13.1	10	-061*	6
6	3	1.4	8	12	11.1	8	-051*	5
4	3	1.4	6	10	9.1	6	-041*	4
—	4	3.4	4	8	7.1	4	-031*	3
—	3	1.4	2	6	5.1	2	53014-021*	2
G	F	E	D	C	B	A	ENG. NO. 53014-003	極数 NO. OF CKTS.

材料 MATERIAL		図中参照 SEE DWG.	molex MOLEX-JAPAN CO.,LTD. 日本モレックス株式会社	
仕上げ FINISH		— # —	EDP. NO.	
適用電線範囲 WIRE RANGE		— # —	ENG. NO.	
被覆外径 INS. RANGE		— # —	SD-53014-***1*	
DRAWN BY M.HENMI '92/5/27		CHK'D BY H.HIRAMOTO '95/6/12	TITLE 名称 2.0 LOW PROFILE WAFER ASS'Y (DYED COLOR)	
APP'D BY M.FUKUSHIMA '95/6/12		DR. DATE	REV B	
角度 ANGLE ±3°		REVISION RECORD		
30以上 OVER	±0.3	B	変更 REVISD (U50425)	Y.M. H.H. '95/6/12
10以上 30未満 UNDER	±0.25	A	変更及び再作成 REVISD & REDRAWN (J20435)	M.H. H.H. '92/5/27
10未満 UNDER	±0.2	記号 LTR	変更内容 REVISION RECORD	DR. DATE
一般公差 GENERAL TOLERANCES		REVISION RECORD		

THIS DRAWING CONTAINS INFORMATION THAT IS PROPRIETARY TO MOLEX(JAPAN) AND SHOULD NOT BE USED WITHOUT WRITTEN PERMISSION
 本図面は日本モレックス(株)の所有する情報を含むもので 当社の許可なく複製を禁止する。 MXJ-8